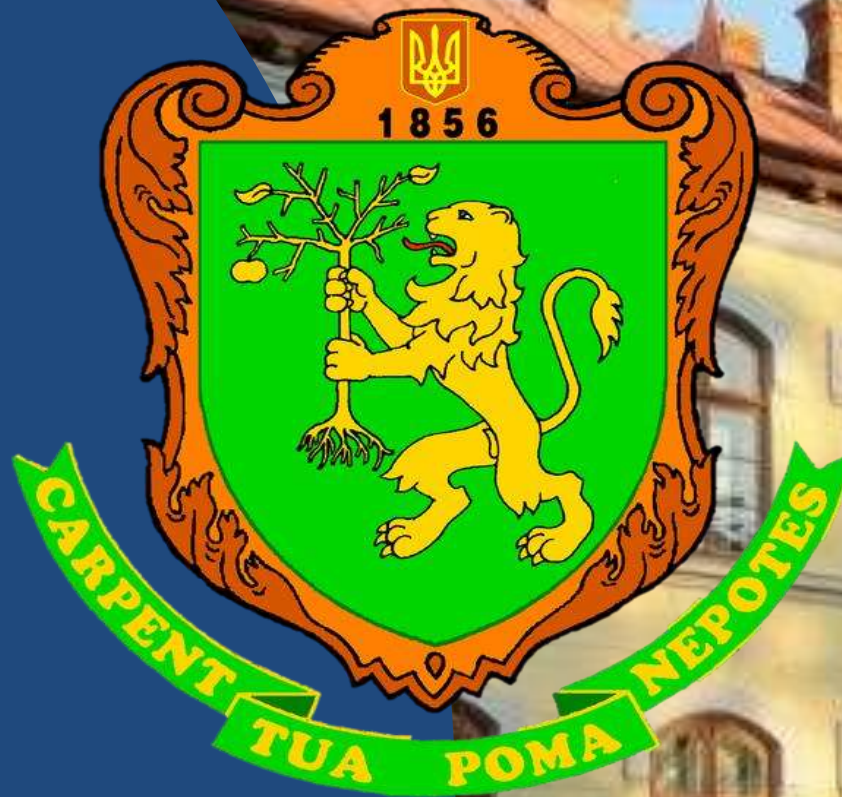




ЛЬВІВСЬКИЙ  
НАЦІОНАЛЬНИЙ  
УНІВЕРСИТЕТ  
ПРИРОДОКОРИСТУВАННЯ

з 1856 року





**РЕКТОР**

**ЛОПУШНЯК ВАСИЛЬ  
ІВАНОВИЧ**



Доктор сільськогосподарських  
наук, професор

# ІСТОРІЯ УНІВЕРСИТЕТУ

1856

Школа сільського господарства

1878

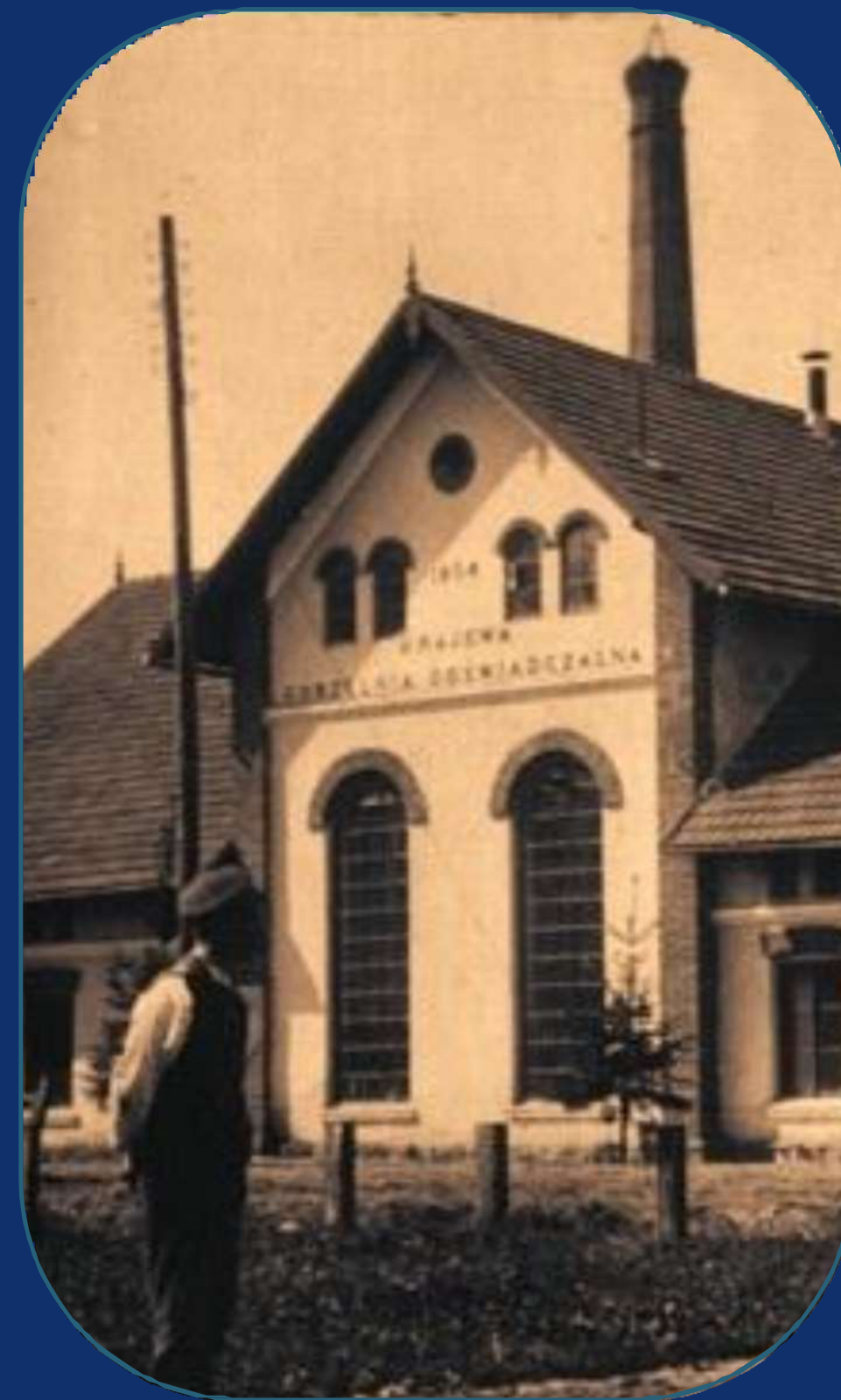
Вища школа сільського  
господарства

1901

Академія сільського  
господарства

1947

Сільськогосподарський інститут



# ІСТОРІЯ УНІВЕРСИТЕТУ

1996

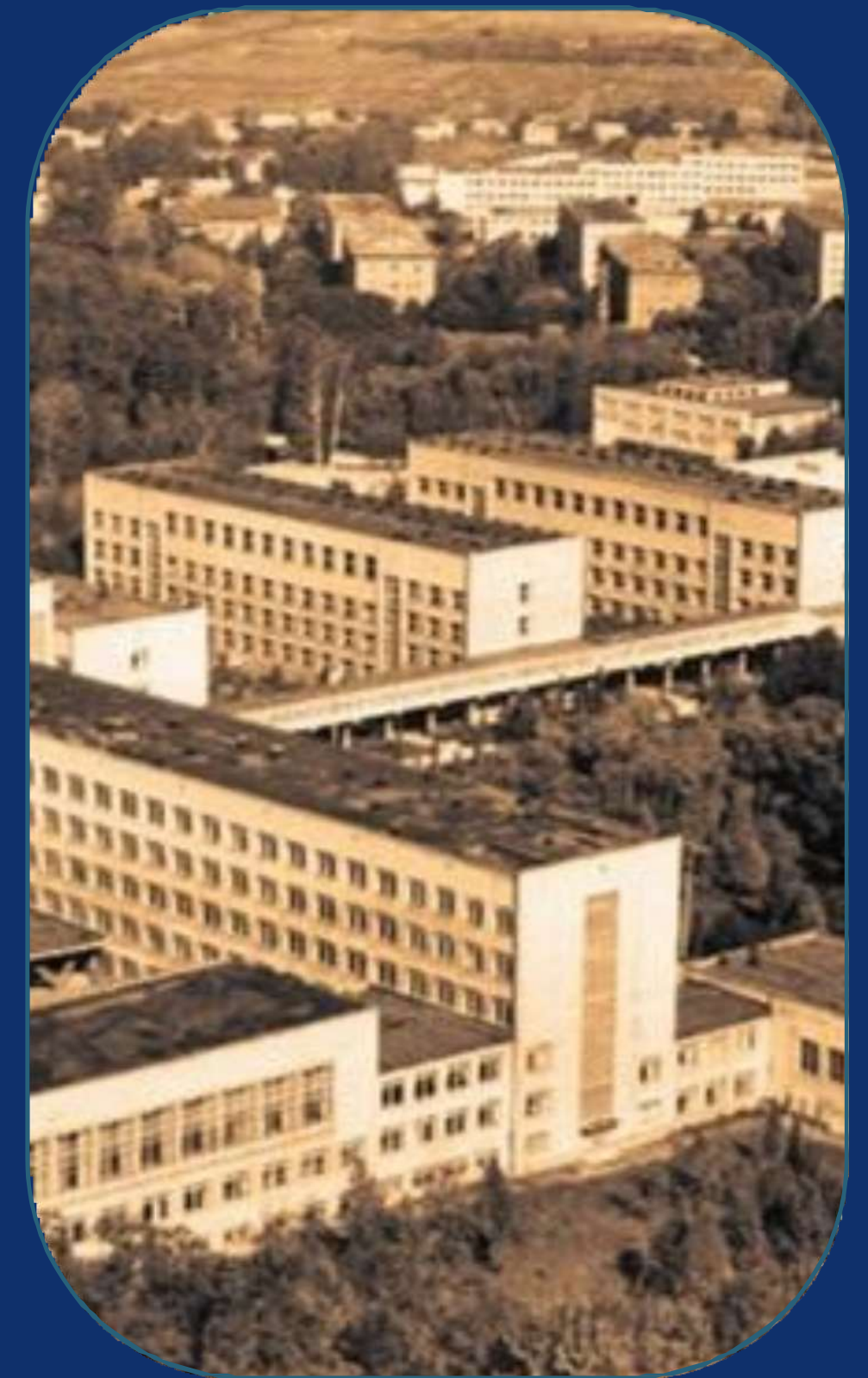
Державний аграрний університет

2008

Національний аграрний  
університет

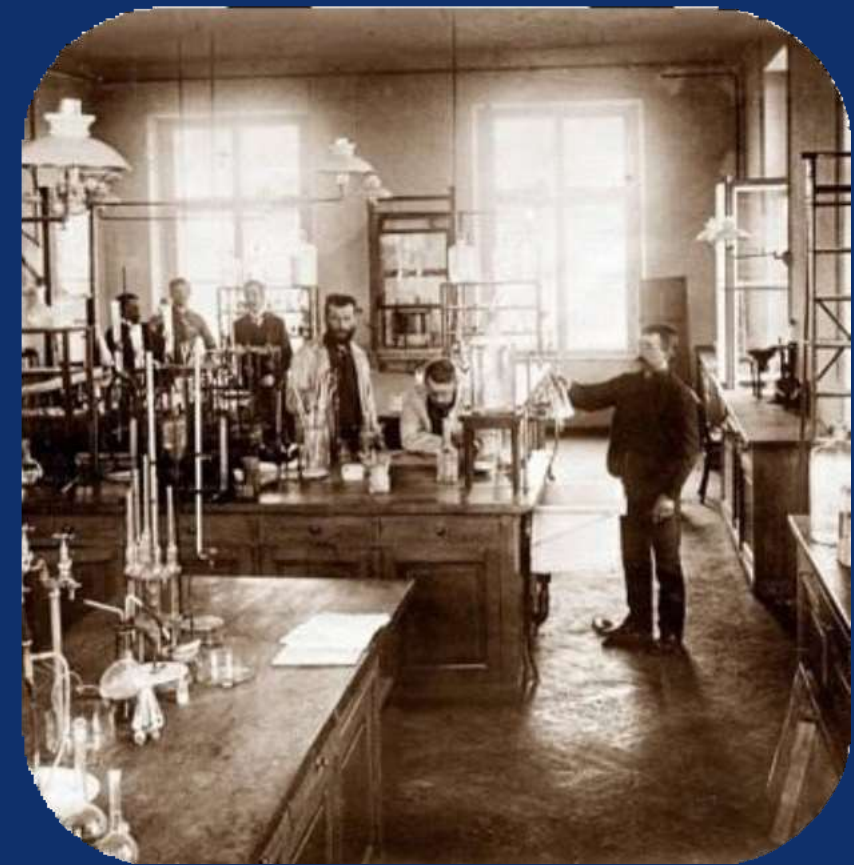
2021

Національний університет  
природокористування



*Слоган ЛНУП*

Carpent tua roma nepotes -  
плоди зберуть нащадки



01

5

ФАКУЛЬТЕТІВ

---

02

8

КОЛЕДЖІВ

---

03

12000

СТУДЕНТІВ

---

- 6000 ЛНУП
- 6000 фахові коледжі

ПОКАЗНИКИ ДІЯЛЬНОСТІ

# ПОРАДИ СТУДЕНТУ УНІВЕРСИТЕТУ



## Основні принципи дрес-коду:

- стриманість;
- акуратність;
- офіційність;
- спортивний одяг та взуття для занять з дисципліни «Фізичне виховання та основи захисту України».



# ПОРАДИ СТУДЕНТУ УНІВЕРСИТЕТУ



## Основні документи студента:

- Студентський квиток – видається у деканаті
- Залікова книжка - видається у деканаті
- Довідка з місця навчання - видається у відділ кадрів на 6 поверсі для студентів денної форми навчання; 5 поверсі – для студентів заочної форми.



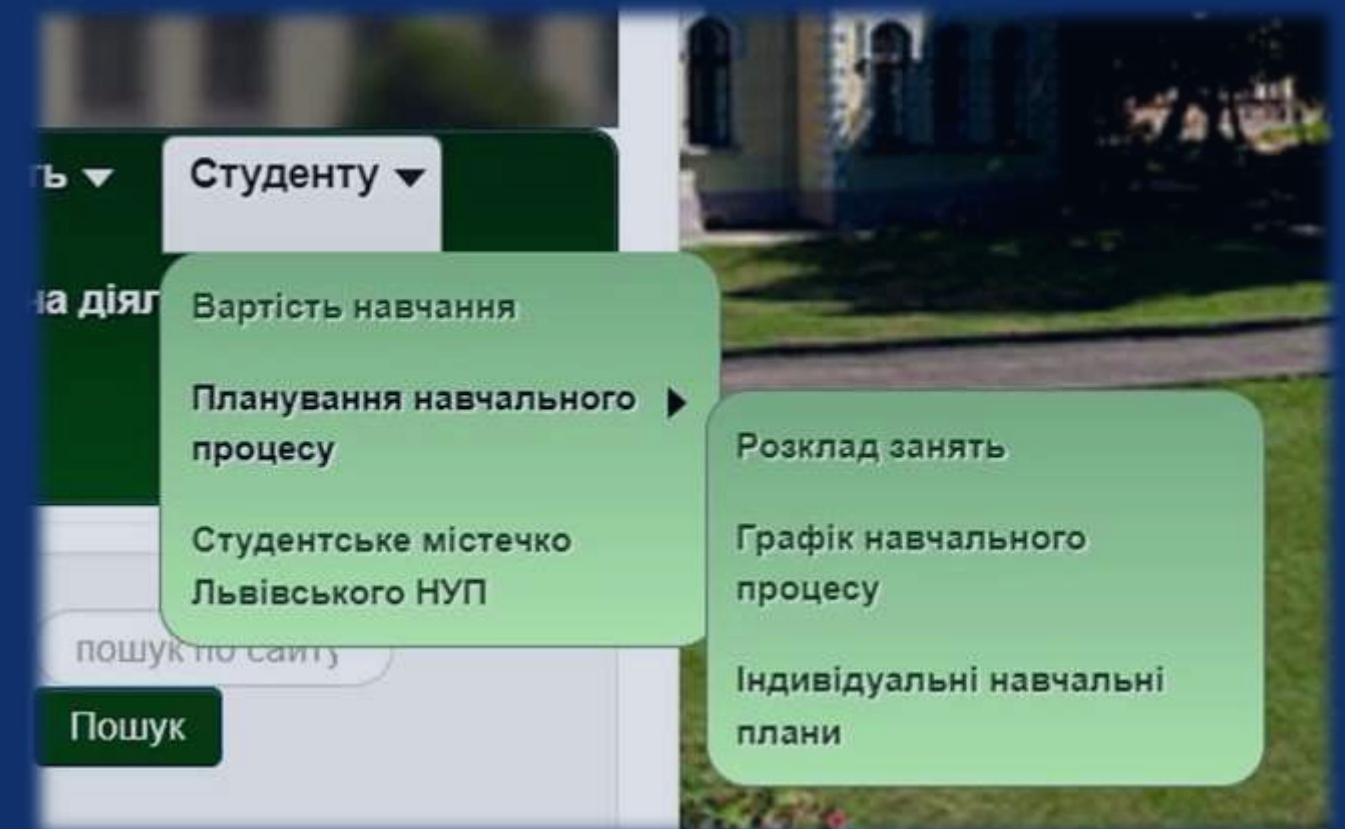


# ПОРАДИ СТУДЕНТУ УНІВЕРСИТЕТУ



## Розклад занять

Складається на семестр та містить чисельник (перша половина семестру) і знаменник (друга половину семестру). Деякі дисципліни мають лекції лише по чисельнику, а практичні/семінарські заняття увесь семестр (і по чисельнику і по знаменнику). Розклад розміщений на сайті у вкладці «Студенту»



# ПОРАДИ СТУДЕНТУ УНІВЕРСИТЕТУ



## Тривалість пар

Пара триває 80 хв (1 год 20 хв). Перерви по 10 хв. Після 2-ої пари велика перерва 40 хв. У п'ятницю та передсвяткові дні великої перерви – немає.

Розклад дзвінків  
(понеділок-четвер)

пара	початок		завершення	
	ГОД	ХВ	ГОД	ХВ
1	9	00	10	20
2	10	30	11	50
<b>Обідня перерва 40 хв</b>				
3	12	30	13	50
4	14	00	15	20
5	15	30	16	50
6	17	00	18	20

Розклад дзвінків  
(п'ятниця)

пара	початок		завершення	
	ГОД	ХВ	ГОД	ХВ
1	9	00	10	20
2	10	30	11	50
3	12	00	13	20
4	13	30	14	50
5	15	00	16	20
6	16	30	17	50

# ПОРАДИ СТУДЕНТУ УНІВЕРСИТЕТУ



## Обідня перерва

Триває з 11.40 по 12.30. Пообідати можна у мережі громадського харчування ЛНУП:

- Велика їдальня ЛНУП;
- Буфет головного корпусу;
- Буфет механічного корпусу.



# ПОРАДИ СТУДЕНТУ УНІВЕРСИТЕТУ

## Як знайти свою аудиторію?

*(аудиторії відзначені у розкладі)*



Аудиторії головного корпусу позначаються трьома цифрами (наприклад, 111, 219, 305, 419, 525). Перша цифра – позначає поверх

Аудиторії з позначкою «Г» знаходять у підвалі головного корпусу (наприклад, 5Г, 6Г).

Аудиторії механічного корпусу відображені з позначкою «М» (наприклад, 19м, 45 м) Аудиторії агрономічного корпусу відображені позначкою «А» (наприклад, 101а, 205а) Аудиторії будівельного корпусу відображені позначкою «Л» (наприклад, 101л, 205л) Аудиторії землевпорядного корпусу відображені позначкою «З» (наприклад, 31з, 32з) Аудиторії павільйону механізації відображені позначкою «П» (наприклад 40п, 45п)

# ПОРАДИ СТУДЕНТУ УНІВЕРСИТЕТУ

## Оцінки



У Львівському національному університеті природокористування прийнята 100-бальна систем оцінювання. Зазвичай у одному семестрі-екзаменів та- заліків.

Якщо дисципліна закінчується екзаменом, то 50 балів студент може отримати під час занять, а інші 50 балів – за екзамен.

Якщо дисципліна закінчується заліком, то усі 100 балів студент може отримати під час занять. Градація відображена нижче

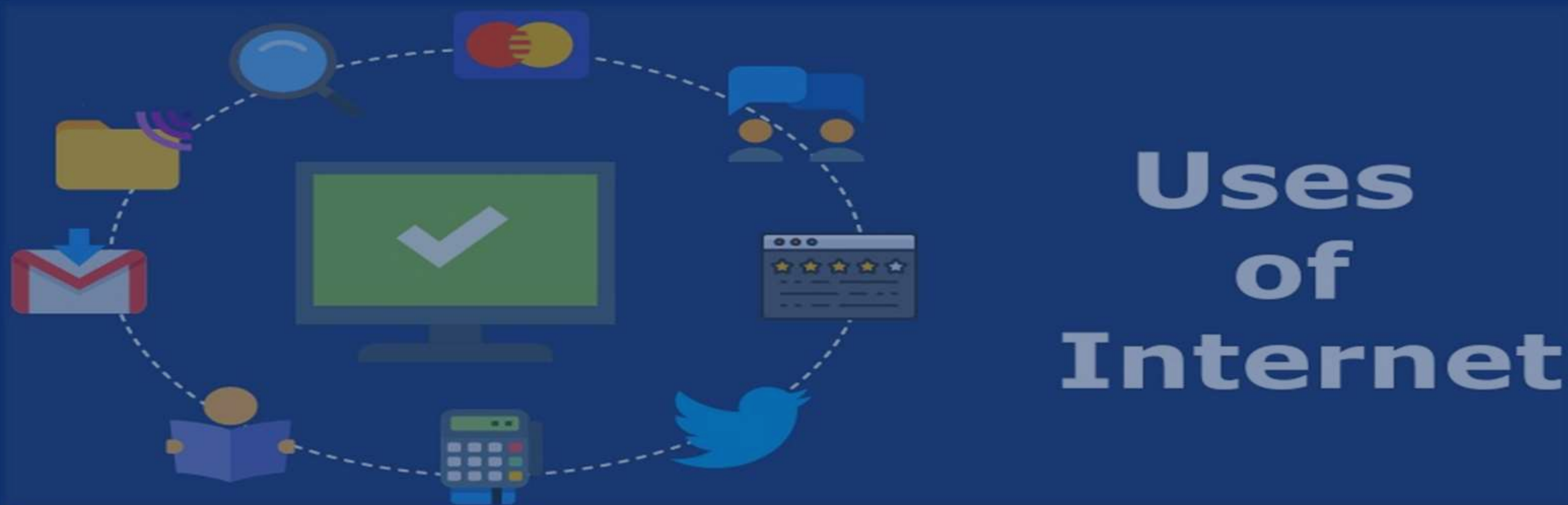
БАЛИ	ОЦІНКА ЗА НАЦІОНАЛЬНОЮ ШКАЛОЮ	
	Екзамен, диференційований залік	залік
90-100	відмінно	зараховано
75-89	добре	
60-74	задовільно	
0-59	незадовільно	не зараховано

# ПОРАДИ СТУДЕНТУ УНІВЕРСИТЕТУ



Доступ до Wi-Fi на території Університету та гуртожитків

У навчальних корпусах та гуртожитках ЛНУП є Wi-Fi, що має найменування NETWORK. На початку семестру кожен студент отримає свій логін та пароль, який буде єдиним для користування інтернетом, корпоративною електронною поштою, системою MOODLE.



# ПОРАДИ СТУДЕНТУ УНІВЕРСИТЕТУ

## Віртуальне навчальне середовище



В ЛНУП функціонує віртуальне навчальне середовище MOODLE  
Під час дистанційної/змішаної форми навчання використовують  
платформи Microsoft Teams та/або Zoom



# ПОРАДИ СТУДЕНТУ УНІВЕРСИТЕТУ

## Реквізити для оплати за навчання



Львівський національний університет

природокористування 80381, вул. В. Великого, 1

м. Дубляни Львівського р-ну Львівської

області Банківські реквізити:

ЄДРПОУ 00493735

UA 418201720313251001201000052

ДКСУ м. Київ

Податкові реквізити:

Індивідуальний податковий номер 004937313231

Призначення платежу: оплата за навчання студента  
факультету групи П.І.Б.



# ПОРАДИ СТУДЕНТУ УНІВЕРСИТЕТУ

## Реквізити для оплати за гуртожиток



Львівський національний університет

природокористування 80381, вул. В. Великого, 1

м. Дубляни Львівського р-ну Львівської

області Банківські реквізити:

ЄДРПОУ 00493735

UA 428201720313221001202000052

ДКСУ м. Київ

Податкові реквізити:

Індивідуальний податковий номер 004937313231

Призначення платежу: оплата за проживання студента факультету,  
групи, П.І.Б., № гуртожитку , № кім.

**! DANGER**



# ПОВІТРЯНА ТРИВОГА

## Що робити у разі повітряної тривоги?

У випадку оголошення сигналу «Повітряна тривога» необхідно спуститися в укриття, які розміщені у підвалі головного, агрономічного та лекційного корпусів, а також у підвалі гуртожитків №1 та №5.

# ПОРАДИ СТУДЕНТУ УНІВЕРСИТЕТУ



## Телефони довіри

Повідомляємо Вам, що у разі виявлення фактів корупційних правопорушень в нашому Університеті або у відокремлених структурних підрозділах (фахових коледжах), ви можете повідомити про це за наступними контактами:

✓ електронна пошта: [stop.corruption@lnup.edu.ua](mailto:stop.corruption@lnup.edu.ua); [rectorat@lnup.edu.ua](mailto:rectorat@lnup.edu.ua)

💡 письмово - уповноваженій особі з питань запобігання та виявлення корупції - Вадиму Котику

☎ телефон: (032)22-42-335.

Для того, щоб бути проінформованим підпишіться на телеграм-канал «Академічна доброчесність ЛНУП» за посиланням

<https://t.me/lnupdubliany>



# Ми у соціальних мережах

Вебсайт



Фейсбук



Інстаграм



# До зустрічей на заняттях

«Коріння науки гірке, плоди – солодкі»