

ЕЛЕКТРОПНЕВМАТИЧНИЙ СЕПАРАТОР НАСІННЯ

Призначення. Для видалення насіння від важковідокремлюваних домішок.

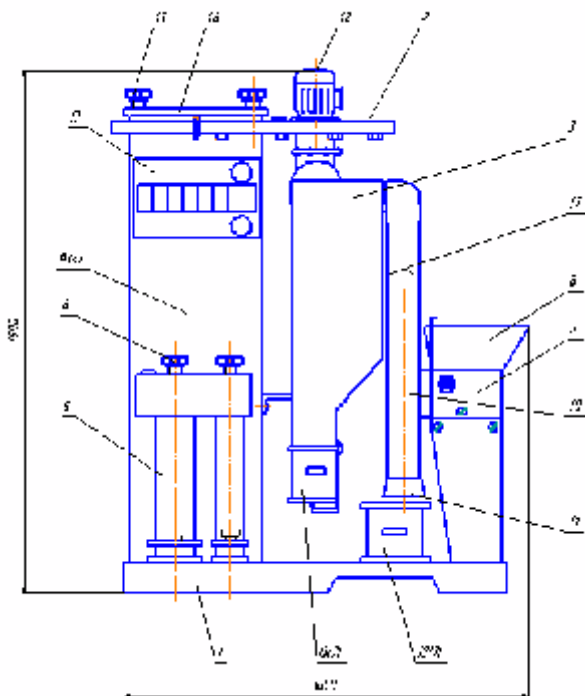


Рис. Електропневматичний сепаратор

Електропневматичний сепаратор (див. рис.) вмикають у мережу живлення на пульті керування 19, після цього запускають електродвигун 18 приводу вентилятора 2. Тоді встановлюють необхідний розхід повітря за допомогою регулюючого пристрою 6. Потім подають високу напругу електропровідних пластин 17 та задають необхідне її значення для певної культури. Насіння засипають у лійку 8, далі вмикають вібродозатор 9 і налаштовують потрібну подачу насіння, що надходить у сепарувальний канал 10, в якому під дією повітряного потоку, спрямованого знизу вгору, та

додаткової електричної сили, напрямленої перпендикулярно до повітряного потоку, воно розділяється на дві фракції. Важкі домішки падають у посудину 12, а насіння разом із легкими домішками піднімається вгору і потрапляє у баштовий сепаратор 3. Це відбувається внаслідок збільшення об'єму та одночасного зменшення швидкості повітряного потоку, що спричинює падіння важкого насіння в посудину 13. Пусте насіння і легкі домішки втягуються вентилятором 2 і потрапляють у фільтр 4.

Сфера застосування. Насіннєві господарства, науково-дослідні інститути, сортовипробувальні станції.

Розробники: Ковалишин С.Й., к.т.н., доцент, Паранюк В.О., к.т.н., доцент, Дадак В.О., аспірант.

ELECTRO-PNEUMATIC SEPARATOR

Kovalyshyn S. Yo., Paranyuk V.O., Dadak V.O.

The perennials seeds mixtures sparation in pneumo-separators may be intensified due to forming there the high-voltage electric field. The suggested updated separator K 293 will raise the productivity of hard-separative perennials seeds separation and improve the seeds quality due to the electric field formed by the system of electrodes equipping the separators pneumo-duct.