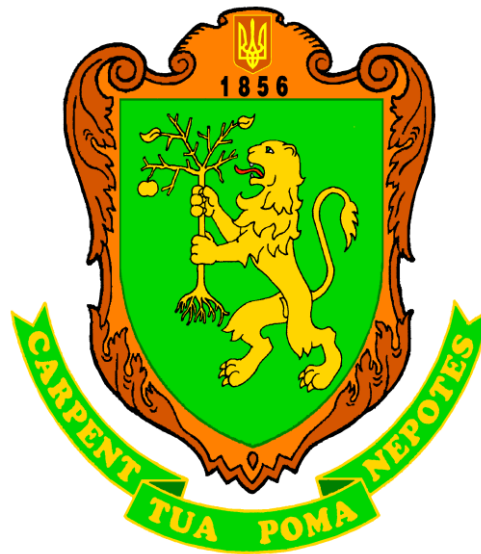


МІНІСТЕРСТВО ОСВІТИ І НАУКИ УКРАЇНИ
ЛЬВІВСЬКИЙ НАЦІОНАЛЬНИЙ АГРАРНИЙ УНІВЕРСИТЕТ

Факультет
економічний

Кафедра
права



ЗВІТ
ОПИТУВАННЯ ЗДОБУВАЧІВ ВИЩОЇ ОСВІТИ
ЩОДО ВІДПОВІДНОСТІ ДІЯЛЬНОСТІ КАФЕДРИ ПРАВА ВИМОГАМ
ЩОДО НАДАННЯ ПОСЛУГ У СФЕРІ ОСВІТИ ТА ЗАДОВОЛЕНОСТІ
ЯКІСТЮ ОСВІТНІХ ПОСЛУГ

Львів 2021

Відповідно до Законів України «Про освіту» та «Про вищу освіту» в Львівському національному аграрному університеті прийнято пакет документів, які регламентують функціонування внутрішньої системи забезпечення якості освіти у ЛНАУ: «Положення про систему внутрішнього забезпечення якості освіти ЛНАУ» наказ №141 від 27 червня 2017 р; «Положення про академічну доброчесність у ЛНАУ» наказ №246 від 20 листопада 2017 р; «Положення про антиплагіатну систему ЛНАУ» наказ №153 від 03 жовтня 2016 р та інші.

Формування внутрішньої системи забезпечення якості вищої освіти дозволило підвищити якість освітнього процесу та рівень підготовки випускників.

Оцінювання здобувачами вищої освіти відповідності діяльності кафедри права вимогам щодо надання послуг у сфері освіти та задоволеності якістю освітніх послуг, оприлюднення його результатів підвищують ефективність професійної підготовки здобувачів освіти.

В опитуванні брало участь 22 студентів денної форми навчання (із загальної кількості 30 чол.), які навчаються за спеціальністю 081 «Право» було здійснено шляхом анонімного анкетування протягом 2 семестру 2020—2021 н. р.

Анкетування стосувалося:

1. Чи вільний Ваш вибір професійно-орієнтованих дисципліни із вибіркового блоку, запропонованого кафедрою?
2. Існує можливість вільно вибирати дисципліни поза межами своєї спеціальності?
3. Для самостійної роботи виділено достатньо часу?
4. Процедура проведення поточного та підсумкового контролів знань є чіткою та зрозумілою
5. Інформування стосовно освітнього процесу впродовж навчального періоду здійснюється належним чином
6. Обрані методи викладання і навчання на ОП тісно взаємопов'язані із принципами академічної свободи
7. Мені відомий порядок оскарження процедури проведення контрольних заходів
8. Я ознайомлений(а) з особливостями дуальної форми навчання ?
9. Я ознайомлений (а) з інструментами протидії порушенням академічної доброчесності
10. На аудиторних заняттях викладачі використовують новітні методи та технології навчання.

11. Я вважаю корисними для освітнього процесу проведення виїзних навчальних занять
12. Я вважаю, що освітнє середовище задовольняє потреби та інтереси здобувачів вищої освіти
13. Умови навчання є безпечним для мого життя та здоров'я
14. Я задоволений рівнем освітньої підтримки (індивідуальна взаємодія з викладачем, якість роботи деканату та інше)
15. Рівень інформаційної підтримки (зручне та ефективне інформування стосовно різних аспектів навчання) є достатнім
16. Чи Ви задоволені рівнем консультативної підтримки (на кафедрі, у деканаті, бібліотеці)
17. Чи достатній рівень соціальної підтримки (проживання, харчування, стипендії, соціальна допомога та ін.)?
18. Чи достатній рівень психологічної підтримки (від куратора, інших викладачів, декана факультету, фахівців)?
19. Мене ознайомлено з правилами та процедурою вирішення конфліктних ситуацій, які можуть виникнути під час навчання за спеціальністю «Право»
20. Чи форми і методи викладання на ОП відповідають вимогам студентоцентрованого підходу?
21. Чи існує можливість особисто подати пропозиції щодо покращення освітнього процесу для досягнення позитивних якісних змін за освітньою програмою «Право» на кафедрі права ЛНАУ?

Результати опитування здобувачів вищої освіти відображають їх потреби, запити, мотивації і зацікавленості у навчанні. Це дозволяє швидко та вчасно виявляти та оперативно вирішувати проблеми освітнього процесу та інших сторін студентського життя у ЗВО.

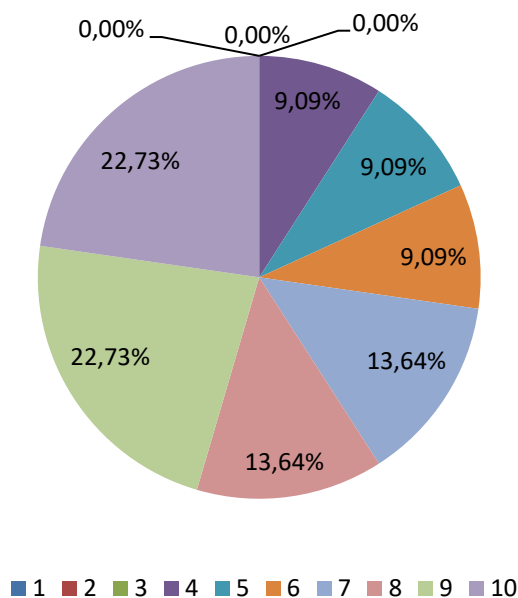
Результати опитування проводились за 10б шкалою.

| № | Критерії оцінювання | Бали | | | | | | | | | |
|----|---|---------------------|---|---|---|---|---|---|---|----|----|
| | | 1 | 2 | 3 | 4 | 5 | 6 | 7 | 8 | 9 | 10 |
| | | Кількість студентів | | | | | | | | | |
| 1. | Чи вільний Ваш вибір професійно-орієнтованих дисципліни із вибіркового блоку, запропонованого кафедрою? | | | | 2 | 2 | 2 | 3 | 3 | 5 | 5 |
| 2. | Існує можливість вільно вибирати дисципліни поза межами своєї спеціальності? | | | | | 1 | 1 | 3 | 3 | 10 | 4 |
| 3. | Для самостійної роботи виділено достатньо часу? | | | | | 2 | 2 | 2 | 3 | 6 | 7 |
| 4. | Процедура проведення поточного та підсумкового контролів знань є чіткою та зрозумілою | | | | | | | 2 | 2 | 9 | 9 |
| 5. | Інформування стосовно освітнього процесу | | | | | | | 3 | 6 | 8 | 5 |

| | | | | | | | | | | | | | | |
|-----|--|---|---|---|---|---|---|---|---|---|----|----|----|--|
| | впродовж навчального періоду здійснюється належним чином | | | | | | | | | | | | | |
| 6. | Обрані методи викладання і навчання на ОП тісно взаємопов'язані із принципами академічної свободи | | | | | | | 3 | 3 | 3 | 6 | 7 | | |
| 7. | Мені відомий порядок оскарження процедури проведення контрольних заходів | | 1 | | | | | 3 | 2 | 3 | 6 | 7 | | |
| 8. | Я ознайомлений(а) з особливостями дуальної форми навчання ? | | | | | 1 | | | 3 | 8 | 8 | 2 | | |
| 9. | Я ознайомлений (а) з інструментами протидії порушенням академічної доброчесності | | | | | | | | 4 | 6 | 6 | 6 | | |
| 10. | На аудиторних заняттях викладачі використовують новітні методи та технології навчання. | | | | | 1 | | | 1 | 4 | 3 | 9 | | |
| 11. | Я вважаю корисними для освітнього процесу проведення виїзних навчальних занять | | | | | | | | | 5 | 11 | 6 | | |
| 12. | Я вважаю, що освітнє середовище задовольняє потреби та інтереси здобувачів вищої освіти | | | | | | | | | 6 | 10 | 6 | | |
| 13. | Умови навчання є безпечним для мого життя та здоров'я | | | | | | | 1 | 1 | 3 | 3 | 10 | | |
| 14. | Я задоволений рівнем освітньої підтримки (індивідуальна взаємодія з викладачем, якість роботи деканату та інше) | | | | | | | | | | 6 | 8 | 8 | |
| 15. | Рівень інформаційної підтримки (зручне та ефективно інформування стосовно різних аспектів навчання) є достатнім | | | | | | | | | | 6 | 8 | 8 | |
| 16. | Чи Ви задоволені рівнем консультативної підтримки (на кафедрі, у деканаті, бібліотеці) | | | | | | | | | | 3 | 7 | 12 | |
| 17. | Чи достатній рівень соціальної підтримки (проживання, харчування, стипендії, соціальна допомога та ін.)? | 1 | 1 | 1 | 1 | 1 | 1 | 5 | 4 | 6 | 6 | 1 | | |
| 18. | Чи достатній рівень психологічної підтримки (від куратора, інших викладачів, декана факультету, фахівців)? | | | | | | | | | | 2 | 10 | 10 | |
| 19. | Мене ознайомлено з правилами та процедурою вирішення конфліктних ситуацій, які можуть виникнути під час навчання за спеціальністю «Право» | | | | | | | 2 | 3 | 5 | 6 | 6 | | |
| 20. | Чи форми і методи викладання на ОП відповідають вимогам студентоцентрованого підходу? | | | | | | 1 | | 1 | 4 | 9 | 7 | | |
| 21. | Чи існує можливість особисто подати пропозиції щодо покращення освітнього процесу для досягнення позитивних якісних змін за освітньою програмою «Право» на кафедрі права ЛНАУ? | | | | | | | | | 2 | 6 | 8 | 6 | |

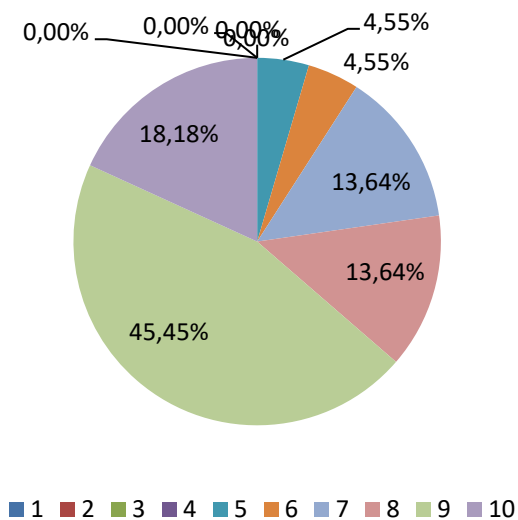
| | | | | | | | | | | |
|------|---|---|---|-------|-------|-------|--------|--------|--------|--------|
| Бали | 1 | 2 | 3 | 4 | 5 | 6 | 7 | 8 | 9 | 10 |
| К-ть | - | - | - | 2 | 2 | 2 | 3 | 3 | 5 | 5 |
| % | 0 | 0 | 0 | 9,09% | 9,09% | 9,09% | 13,64% | 13,64% | 22,73% | 22,73% |

Чи вільний Ваш вибір професійно-орієнтованих дисципліни із вибіркового блоку, запропонованого кафедрою?



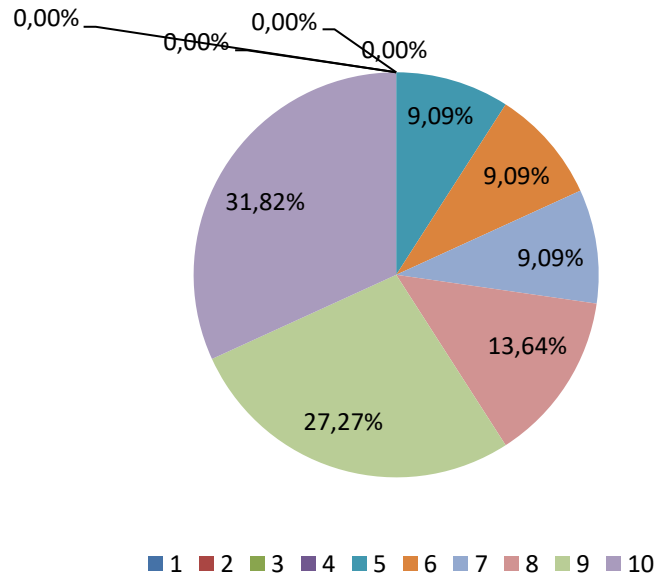
| | | | | | | | | | | |
|------|---|---|---|-------|-------|-------|--------|--------|--------|--------|
| Бали | 1 | 2 | 3 | 4 | 5 | 6 | 7 | 8 | 9 | 10 |
| К-ть | - | - | - | 0 | 1 | 1 | 3 | 3 | 10 | 4 |
| % | 0 | 0 | 0 | 0,00% | 4,55% | 4,55% | 13,64% | 13,64% | 45,45% | 18,18% |

Існує можливість вільно вибирати дисципліни поза межами своєї спеціальності?



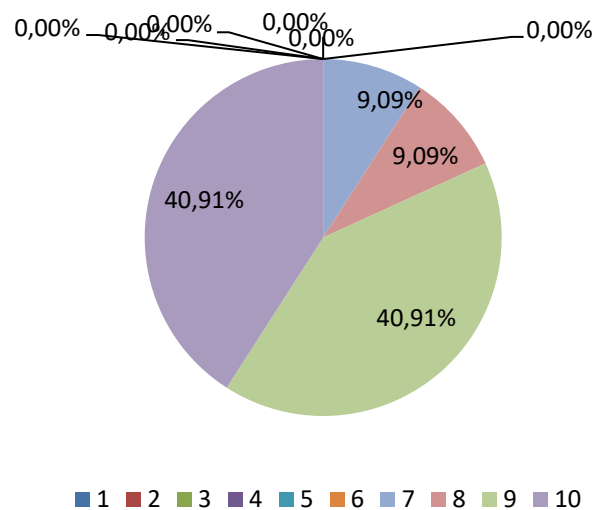
| | | | | | | | | | | |
|------|---|---|---|---|-------|-------|-------|--------|--------|--------|
| Бали | 1 | 2 | 3 | 4 | 5 | 6 | 7 | 8 | 9 | 10 |
| К-ть | - | - | - | - | 2 | 2 | 2 | 3 | 6 | 7 |
| % | 0 | 0 | 0 | 0 | 9,09% | 9,09% | 9,09% | 13,64% | 27,27% | 31,82% |

Для самостійної роботи виділено достатньо часу?



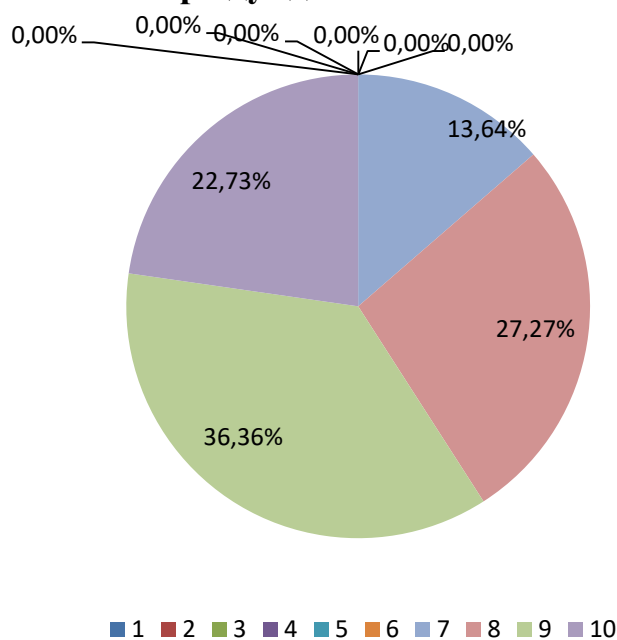
| | | | | | | | | | | |
|------|---|---|---|---|---|---|-------|-------|--------|--------|
| Бали | 1 | 2 | 3 | 4 | 5 | 6 | 7 | 8 | 9 | 10 |
| К-ть | - | - | - | - | - | - | 2 | 2 | 9 | 9 |
| % | 0 | 0 | 0 | 0 | 0 | 0 | 9,09% | 9,09% | 40,91% | 40,91% |

Процедура проведення поточного та підсумкового контролю знань є чіткою та зрозумілою



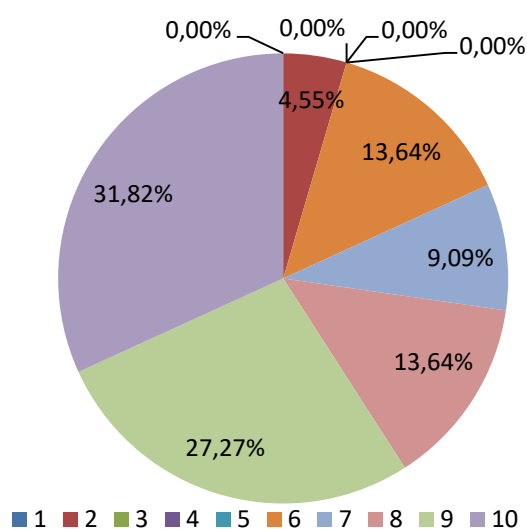
| | | | | | | | | | | |
|------|---|---|---|---|---|---|--------|--------|--------|--------|
| Бали | 1 | 2 | 3 | 4 | 5 | 6 | 7 | 8 | 9 | 10 |
| К-ть | - | - | - | - | - | - | 3 | 6 | 8 | 5 |
| % | 0 | 0 | 0 | 0 | 0 | 0 | 13,64% | 27,27% | 36,36% | 22,73% |

Інформування стосовно освітнього процесу впродовж навчального періоду здійснюється належним чином



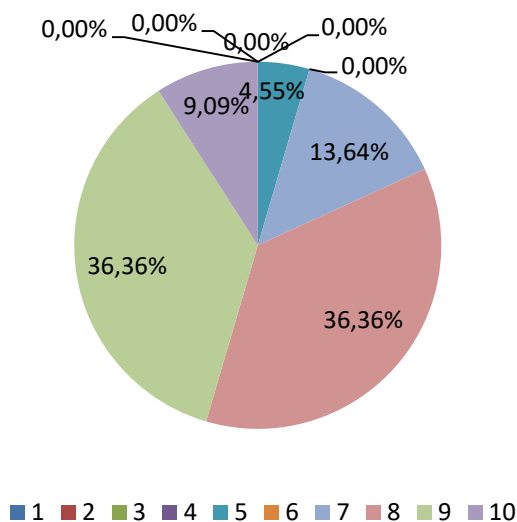
| | | | | | | | | | | |
|------|---|-------|---|---|---|--------|-------|--------|--------|--------|
| Бали | 1 | 2 | 3 | 4 | 5 | 6 | 7 | 8 | 9 | 10 |
| К-ть | - | 1 | - | - | - | 3 | 2 | 3 | 6 | 7 |
| % | 0 | 4,55% | 0 | 0 | 0 | 13,64% | 9,09% | 13,64% | 27,27% | 31,82% |

Мені відомий порядок оскарження процедури проведення контрольних заходів



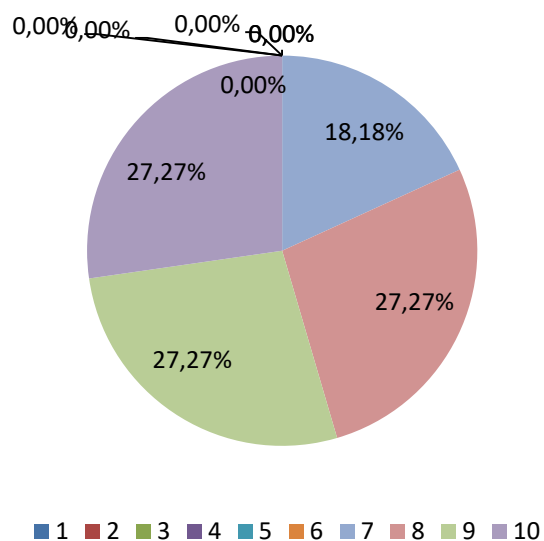
| | | | | | | | | | | |
|------|-------|-------|-------|-------|-------|-------|--------|--------|--------|-------|
| Бали | 1 | 2 | 3 | 4 | 5 | 6 | 7 | 8 | 9 | 10 |
| К-ть | - | - | - | - | 1 | - | 3 | 8 | 8 | 2 |
| % | 0,00% | 0,00% | 0,00% | 0,00% | 4,55% | 0,00% | 13,64% | 36,36% | 36,36% | 9,09% |

Я ознайомлений (а) з особливостями дуальної форми навчання?



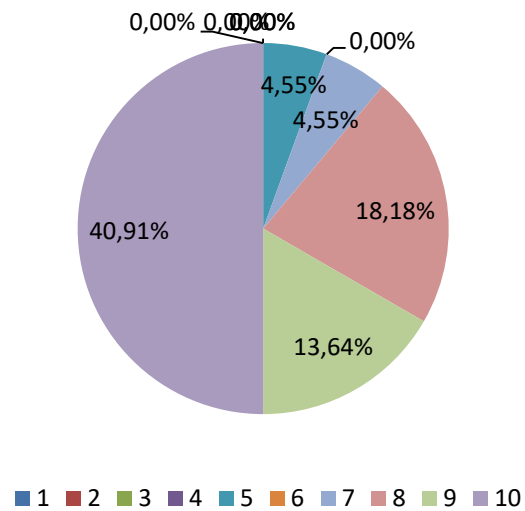
| | | | | | | | | | | |
|------|---|---|---|---|-------|---|--------|--------|--------|--------|
| Бали | 1 | 2 | 3 | 4 | 5 | 6 | 7 | 8 | 9 | 10 |
| К-ть | - | - | - | - | 0 | - | 4 | 6 | 6 | 6 |
| % | 0 | 0 | 0 | 0 | 0,00% | 0 | 18,18% | 27,27% | 27,27% | 27,27% |

Я ознайомлений (а) з інструментами протидії порушенням академічної доброчесності



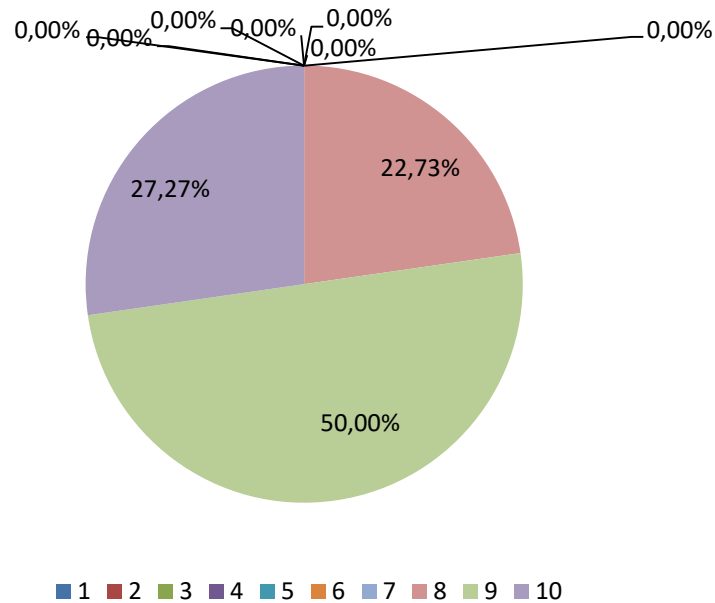
| | | | | | | | | | | |
|------|-------|-------|-------|-------|-------|-------|-------|--------|--------|--------|
| Бали | 1 | 2 | 3 | 4 | 5 | 6 | 7 | 8 | 9 | 10 |
| К-ть | - | - | - | - | 1 | - | 1 | 4 | 3 | 9 |
| % | 0,00% | 0,00% | 0,00% | 0,00% | 4,55% | 0,00% | 4,55% | 18,18% | 13,64% | 40,91% |

На аудиторних заняттях викладачі використовують новітні методи та технології навчання

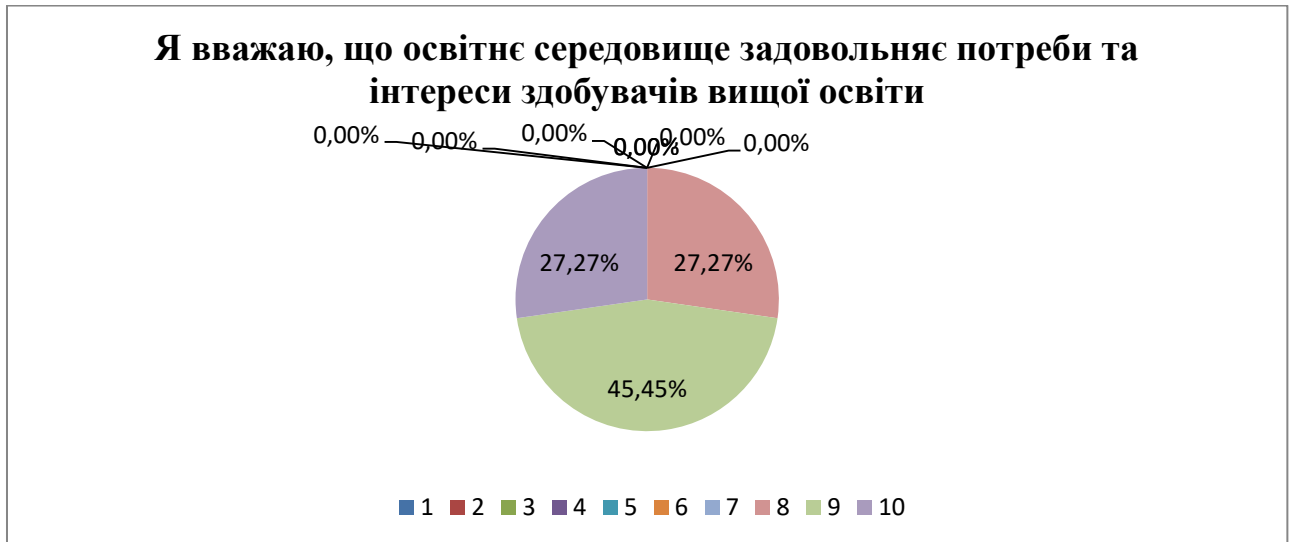


| | | | | | | | | | | |
|------|-------|-------|-------|-------|-------|-------|-------|--------|--------|--------|
| Бали | 1 | 2 | 3 | 4 | 5 | 6 | 7 | 8 | 9 | 10 |
| К-ть | - | - | - | - | - | - | - | 5 | 11 | 6 |
| % | 0,00% | 0,00% | 0,00% | 0,00% | 0,00% | 0,00% | 0,00% | 22,73% | 50,00% | 27,27% |

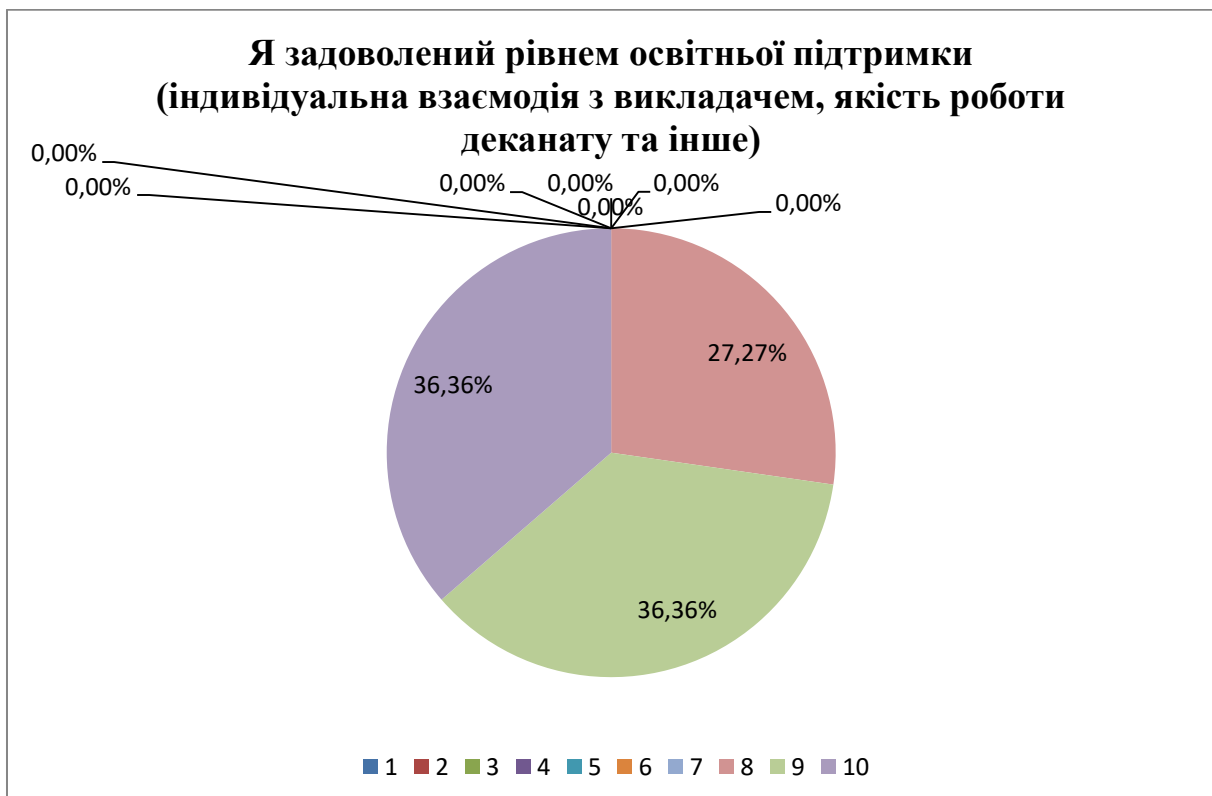
Я вважаю корисними для освітнього процесу проведення виїзних навчальних занять



| | | | | | | | | | | |
|------|-------|-------|-------|-------|-------|-------|-------|--------|--------|--------|
| Бали | 1 | 2 | 3 | 4 | 5 | 6 | 7 | 8 | 9 | 10 |
| К-ть | - | - | - | - | - | - | - | 6 | 10 | 6 |
| % | 0,00% | 0,00% | 0,00% | 0,00% | 0,00% | 0,00% | 0,00% | 27,27% | 45,45% | 27,27% |

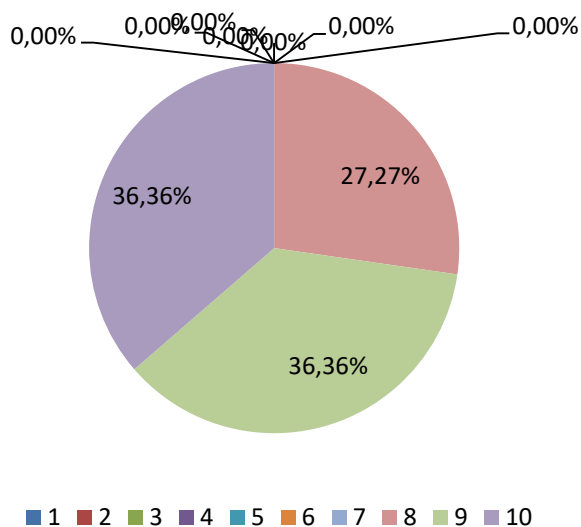


| | | | | | | | | | | |
|------|---|---|---|---|---|---|---|--------|--------|--------|
| Бали | 1 | 2 | 3 | 4 | 5 | 6 | 7 | 8 | 9 | 10 |
| К-ть | - | - | - | - | - | - | - | 6 | 8 | 8 |
| % | 0 | 0 | 0 | 0 | 0 | 0 | 0 | 27,27% | 36,36% | 36,36% |



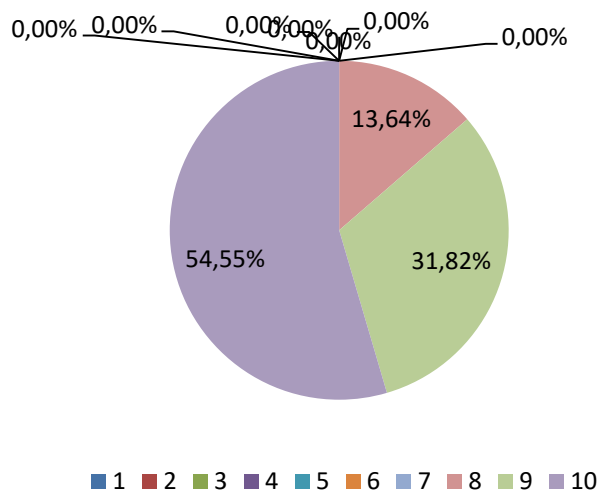
| | | | | | | | | | | |
|------|-------|-------|-------|-------|-------|-------|-------|--------|--------|--------|
| Бали | 1 | 2 | 3 | 4 | 5 | 6 | 7 | 8 | 9 | 10 |
| К-ть | - | - | - | - | - | - | - | 3 | 10 | 9 |
| % | 0,00% | 0,00% | 0,00% | 0,00% | 0,00% | 0,00% | 0,00% | 13,64% | 45,45% | 40,91% |

Рівень інформаційної підтримки (зручне та ефективне інформування стосовно різних аспектів навчання) є достатнім



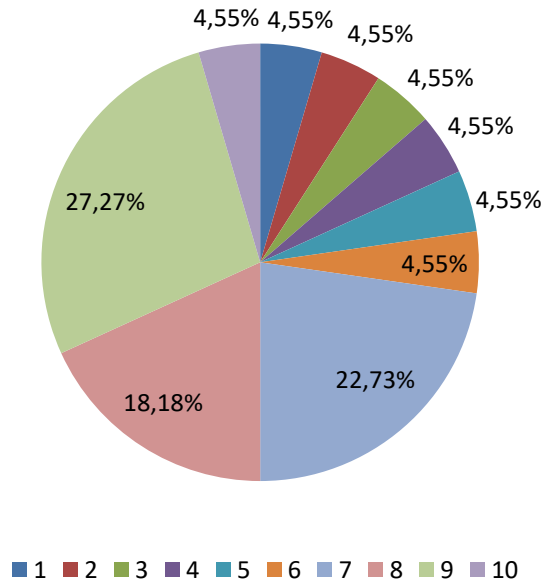
| | | | | | | | | | | |
|------|---|---|---|---|---|---|---|--------|--------|--------|
| Бали | 1 | 2 | 3 | 4 | 5 | 6 | 7 | 8 | 9 | 10 |
| К-ть | - | - | - | - | - | - | - | 3 | 7 | 12 |
| % | 0 | 0 | 0 | 0 | 0 | 0 | 0 | 13,64% | 31,82% | 54,55% |

Чи Ви задоволені рівнем консультативної підтримки (на кафедрі, у деканаті, бібліотеці)



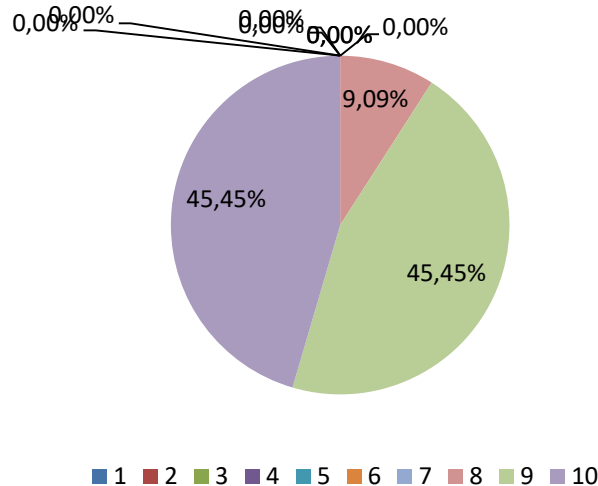
| | | | | | | | | | | |
|------|-------|-------|-------|-------|-------|-------|--------|--------|--------|-------|
| Бали | 1 | 2 | 3 | 4 | 5 | 6 | 7 | 8 | 9 | 10 |
| К-ть | 1 | 1 | 1 | 1 | 1 | 1 | 5 | 4 | 6 | 1 |
| % | 4,55% | 4,55% | 4,55% | 4,55% | 4,55% | 4,55% | 22,73% | 18,18% | 27,27% | 4,55% |

Чи достатній рівень соціальної підтримки (проживання, харчування, стипендії, соціальна допомога та ін.)?



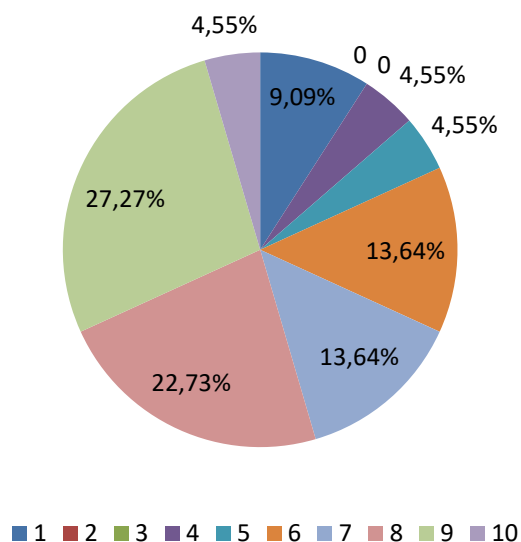
| | | | | | | | | | | |
|------|---|---|---|---|---|---|---|-------|--------|--------|
| Бали | 1 | 2 | 3 | 4 | 5 | 6 | 7 | 8 | 9 | 10 |
| К-ть | - | - | - | - | - | - | - | 2 | 10 | 10 |
| % | 0 | 0 | 0 | 0 | 0 | 0 | 0 | 9,09% | 45,45% | 45,45% |

Чи достатній рівень психологічної підтримки (від куратора, інших викладачів, декана факультету, фахівців)?



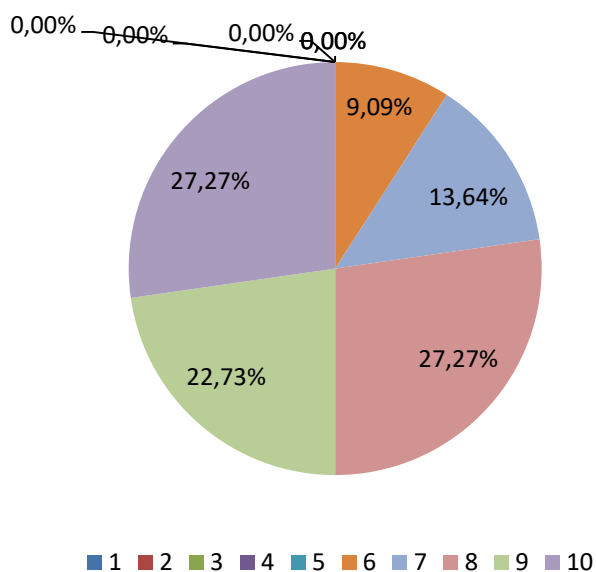
| | | | | | | | | | | |
|------|-------|---|---|-------|-------|--------|--------|--------|--------|-------|
| Бали | 1 | 2 | 3 | 4 | 5 | 6 | 7 | 8 | 9 | 10 |
| К-ть | - | - | - | - | 0 | 2 | 3 | 5 | 6 | 6 |
| % | 9,09% | 0 | 0 | 4,55% | 4,55% | 13,64% | 13,64% | 22,73% | 27,27% | 4,55% |

**Мене ознайомлено з правилами та процедурою вирішення
конфліктних ситуацій, які можуть виникнути під час
навчання за спеціальністю «Право»**



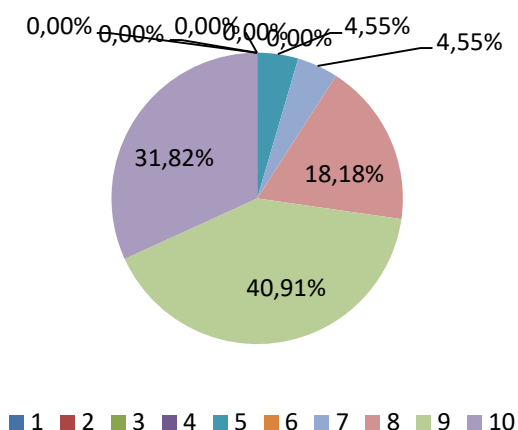
| | | | | | | | | | | |
|------|---|-------|---|-------|---|-------|--------|--------|--------|--------|
| Бали | 1 | 2 | 3 | 4 | 5 | 6 | 7 | 8 | 9 | 10 |
| К-ть | - | 0 | - | 0 | - | 2 | 3 | 6 | 5 | 6 |
| % | 0 | 0,00% | 0 | 0,00% | 0 | 9,09% | 13,64% | 27,27% | 22,73% | 27,27% |

**Я повідомлений (а) про процедуру надання пропозицій та
розгляду скарг від студентів**



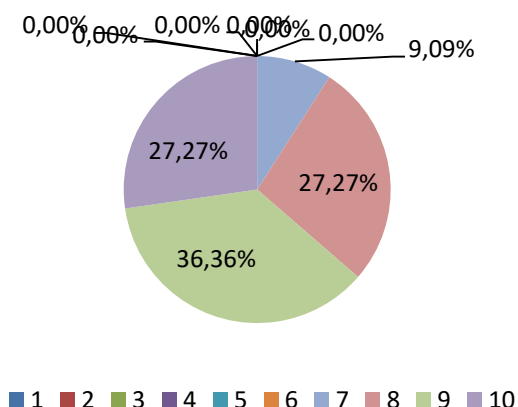
| | | | | | | | | | | |
|------|-------|-------|-------|-------|-------|-------|-------|--------|--------|--------|
| Бали | 1 | 2 | 3 | 4 | 5 | 6 | 7 | 8 | 9 | 10 |
| К-ть | - | - | - | - | 1 | - | 1 | 4 | 9 | 7 |
| % | 0,00% | 0,00% | 0,00% | 0,00% | 4,55% | 0,00% | 4,55% | 18,18% | 40,91% | 31,82% |

Чи форми і методи викладання на ОП відповідають вимогам студентоцентрованого підходу?



| | | | | | | | | | | |
|------|-------|---|---|---|-------|-------|-------|--------|--------|--------|
| Бали | 1 | 2 | 3 | 4 | 5 | 6 | 7 | 8 | 9 | 10 |
| К-ть | 0 | - | - | - | 0 | 0 | 2 | 6 | 8 | 6 |
| % | 0,00% | 0 | 0 | 0 | 0,00% | 0,00% | 9,09% | 27,27% | 36,36% | 27,27% |

Чи існує можливість особисто подати пропозиції щодо покращення освітнього процесу для досягнення позитивних якісних змін за освітньою програмою «Право» на кафедрі права ЛНАУ?



Переважає більшість здобувачів вищої освіти спеціальності «Право» позитивно оцінили відповідності діяльності кафедри права вимогам щодо надання послуг у сфері освіти та задоволеності якістю освітніх послуг. Однак, 1% студентів у певній мірі незадоволені своїм вибором в цілому.